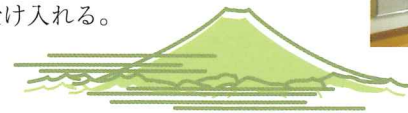


# 施設名「山静寿」の由来

孔子の論語『雍也第六 143』によると、「知的な人(知者)の動きは流れて止まぬ水の如きものであり、変化を好んで楽しみが尽きることがないが、穏やかな人(仁者)は静かな山の如きもので、ゆったりしており、長生きである」と語られている。

当施設で生活されるにあたり、仁者のように穏やかにゆったりと暮らして頂きたい、という願いを込めて、『山静寿』と命名いたしました。

※仁…深い愛で相手の立場を思いやり、広い心で受け入れる。



## 施設の概要

### 施設認可

- 平成23年4月11日／特別養護老人ホーム  
(介護保険事業所番号0670103282)
- 平成23年4月11日／短期入所生活介護  
(介護保険事業所番号0670103282)
- 平成23年4月11日／介護予防短期入所生活介護  
(介護保険事業所番号0670103282)

### 施設規模／構造

- ①構造 鉄筋コンクリート造地上3階建
- ②面積 建築面積 2,081.28㎡  
延床面積 5,605.95㎡
- ③敷地面積 9,716.60㎡

### 設置経営主体

社会福祉法人 山形県済生会支部山形県済生会  
 昭和19年5月19日設立  
 昭和27年5月22日／厚生大臣認可  
 昭和27年5月26日／設立登記



### 入居申込・お問い合わせ先

**山静寿 Tel.023-646-3410**

受付時間／平日午前9時～午後5時  
(土日・祝日を除く)

※入居のお申し込み・相談・施設内の見学を希望される方は上記までお問い合わせください。

### ご案内図

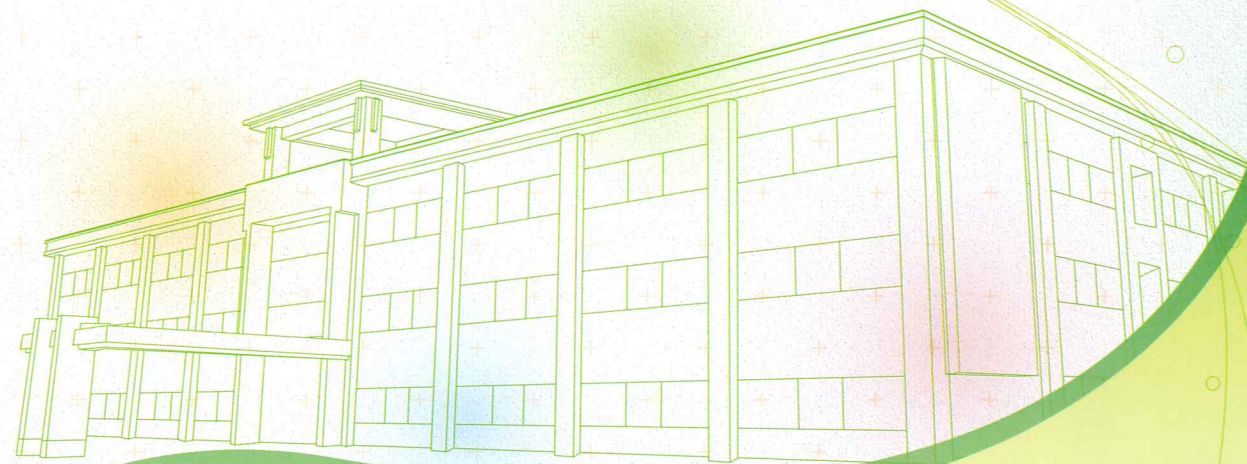


社会福祉法人 山形県済生会支部山形県済生会  
**特別養護老人ホーム 山静寿**

〒990-2474 山形県山形市大字沼木字下河原 1133-1  
 Tel.023-646-3410 Fax.023-647-6670  
 E-mail : sanseiju@yamagata-saiseikai.org  
 URL : http://yamagata-saiseikai.org

個人情報保護に関して 当施設は、個人の人格尊重の理念のもとに、関係法令等を遵守し、実施するあらゆる事業において、個人情報を慎重に取り扱います。

さん せい じゅ  
**山静寿** SanSeiJu



愛にあふれる、もうひとつの わが家

社会福祉法人 山形県済生会支部山形県済生会  
 特別養護老人ホーム **山静寿**

# 特別養護老人ホーム (介護老人福祉施設) ユニット型個室100名(10名×10ユニット)

# 短期入所生活介護事業所 (空床利用型)

事業内容

## 利用要件

- 要介護度1～5に認定された方で、入院治療が必要でない方です。
- 入居希望の方は、山形市共通の「入所申込書」をご提出ください。
- 詳細は担当職員がご説明いたしますので、まずは電話にてご連絡ください。
- 他の入居申込が多い場合やご本人の状況によっては、入居できない場合があります。

## サービス内容

- 介護支援専門員(施設ケアマネージャー)が作成する『施設サービス計画』に基づき、日常生活・機能訓練・健康管理・療養上の介護を行います。
  - ご本人の入居前までの生活背景などを大切に、お一人おひとりの暮らしを共に創造し、穏やかな生活の中で、心身共に元気になっていただけるケアを提供いたします。
- 〈リハビリ〉 専門スタッフが、身体状態に合わせたリハビリテーションをいたします。
- 〈食 事〉 管理栄養士が、個々人の身体状況に応じた栄養管理と食事を提供いたします。

## 利用要件

- 要支援1～2、要介護度1～5に認定された方で、入院治療が必要でない方です。
  - ご利用を希望される方は、居宅介護支援事業所のケアマネージャーを通して申し込む事になりますので、担当ケアマネージャーにご相談ください。
- ※山静寿のショートステイは、空床利用型のショートステイです。特別養護老人ホーム山静寿の定員100名に空きがある場合にご利用できます。

## サービス内容

- 居宅介護支援事業所がたてるケアプランに基づきサービスを提供いたします。できる限り在宅での生活リズムを崩すことなく在宅での生活をもとに山静寿での生活を考えサービスを提供してまいります。ご用命に応じて、車での送迎も行います。

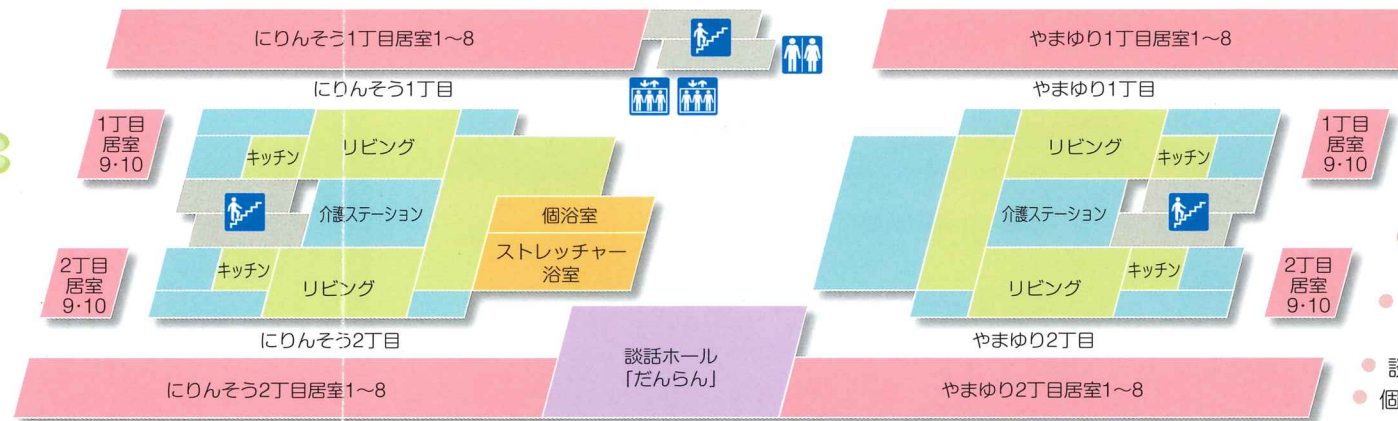
● 『愛 (思いやり)』とは、相手を思いあうことにより生まれるもの。つまり利用者と職員間であったり、また利用者同士の生活を送るにあたり、私たちは支援に必要な位置づけとしています。

● 『願い (生きがい)』とは、最後の最後まで人生を全うするには「生きがい」というものは不可欠であり、私たちは希望や要望の願いを支援できる施設を目指します。

● 『支え合い (協調)』とは、人はひとりでは生きてはいけないものであり、相手を思いやりながら、生活を送るにあたり互いに支え合うことを支援していきます。これはご利用者同士、職員同士双方のことを意味します。

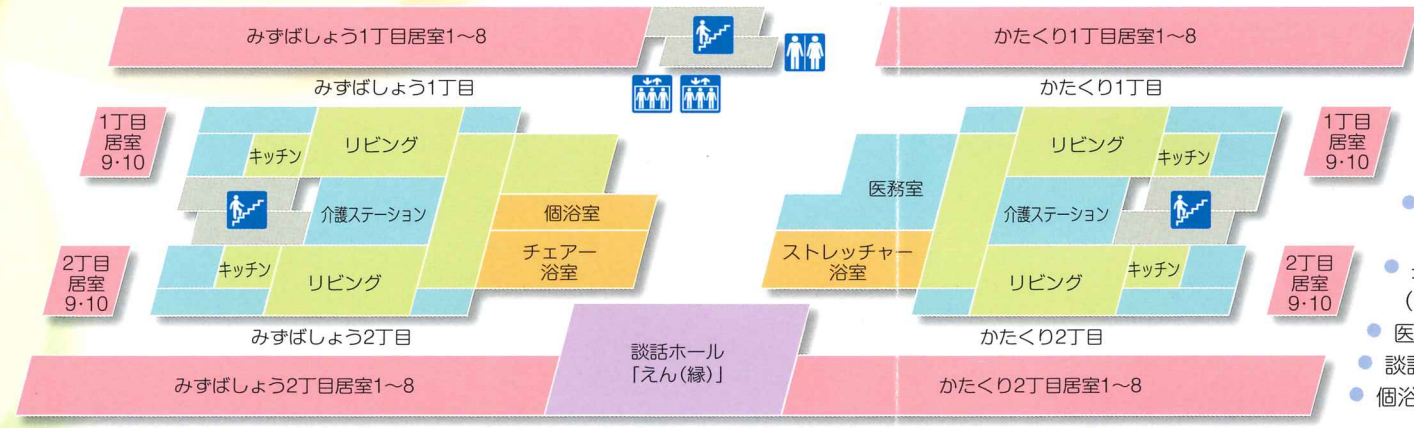
## 山静寿基本方針

● 『共生 (平等)』とは、これまで生きてきた人生や個性はありのままその人のものです。それは誰からも差別されるものではなく、私たちはその人、個人を受容し尊重しながら共に生活を送り、生きていくことを支援していきます。



## 3th floor

- 長期入居ユニット「にりんそう」(1丁目:個室10床、2丁目:個室10床)
- 長期入居ユニット「やまゆり」(1丁目:個室10床、2丁目:個室10床)
- 談話ホール「だんらん」
- 個別浴室(1)/ストレッチャー浴室(1)

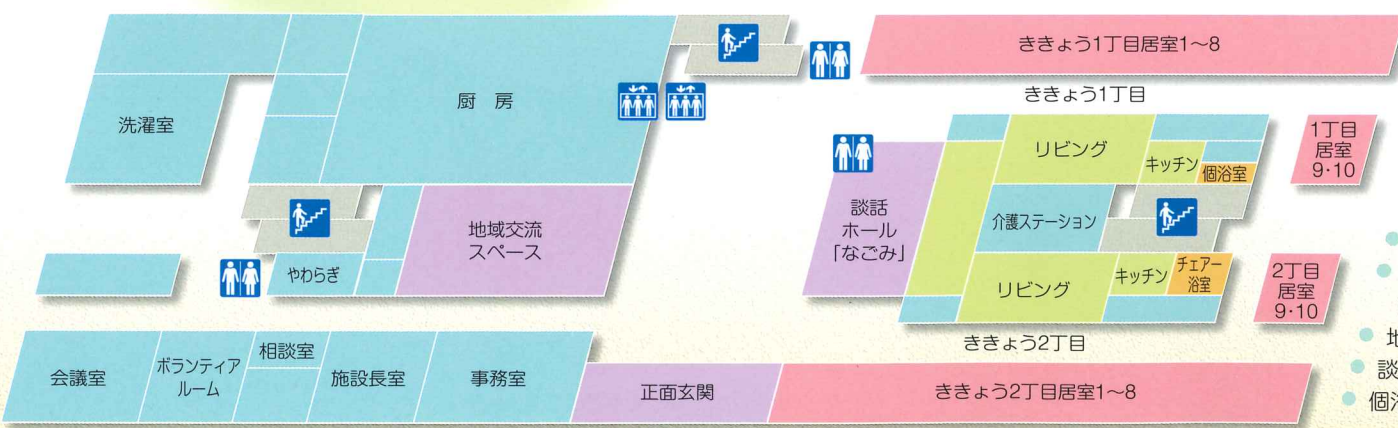


## 2th floor

- 長期入居ユニット「みずばしょう」(1丁目:個室10床、2丁目:個室10床)
- 長期入居ユニット「かたくり」(1丁目:個室10床、2丁目:個室10床)
- 医務室
- 談話ホール「えん(縁)」
- 個別浴室(1)/チェア-浴室(1)/ストレッチャ-浴室(1)



居室(個室・ベッド)  
全部屋冷暖房・洗面設備完備  
使い慣れた家具等を持ち込んでください。

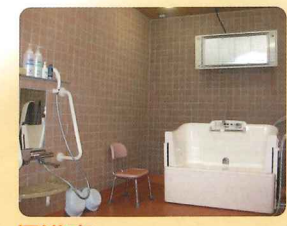


## 1th floor

- 管理棟(施設長室、事務室、会議室、厨房、洗濯室等)
- 長期入居ユニット「ききょう」(1丁目:個室10床、2丁目:個室10床)
- 地域交流スペース
- 談話ホール「なごみ」
- 個別浴室(1)/チェア-浴室(1)



チェア-浴室



個別浴室



ストレッチャ-浴室



ユニット内リビング  
各ユニットにリビングやキッチンがあり、家庭的な環境で生活していただけます。



畑と花壇 (敷地内)  
野菜や花を育てて、楽しんでいただけます。

事業内容

施設案内